



## MAISON L'ENVOLÉE - AUDENGE

## MAISON L'ENVOLÉE - AUDENGE

Location de Vacances pour 4 personnes à Audenge

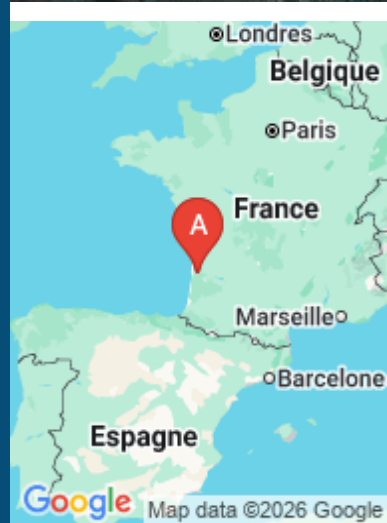
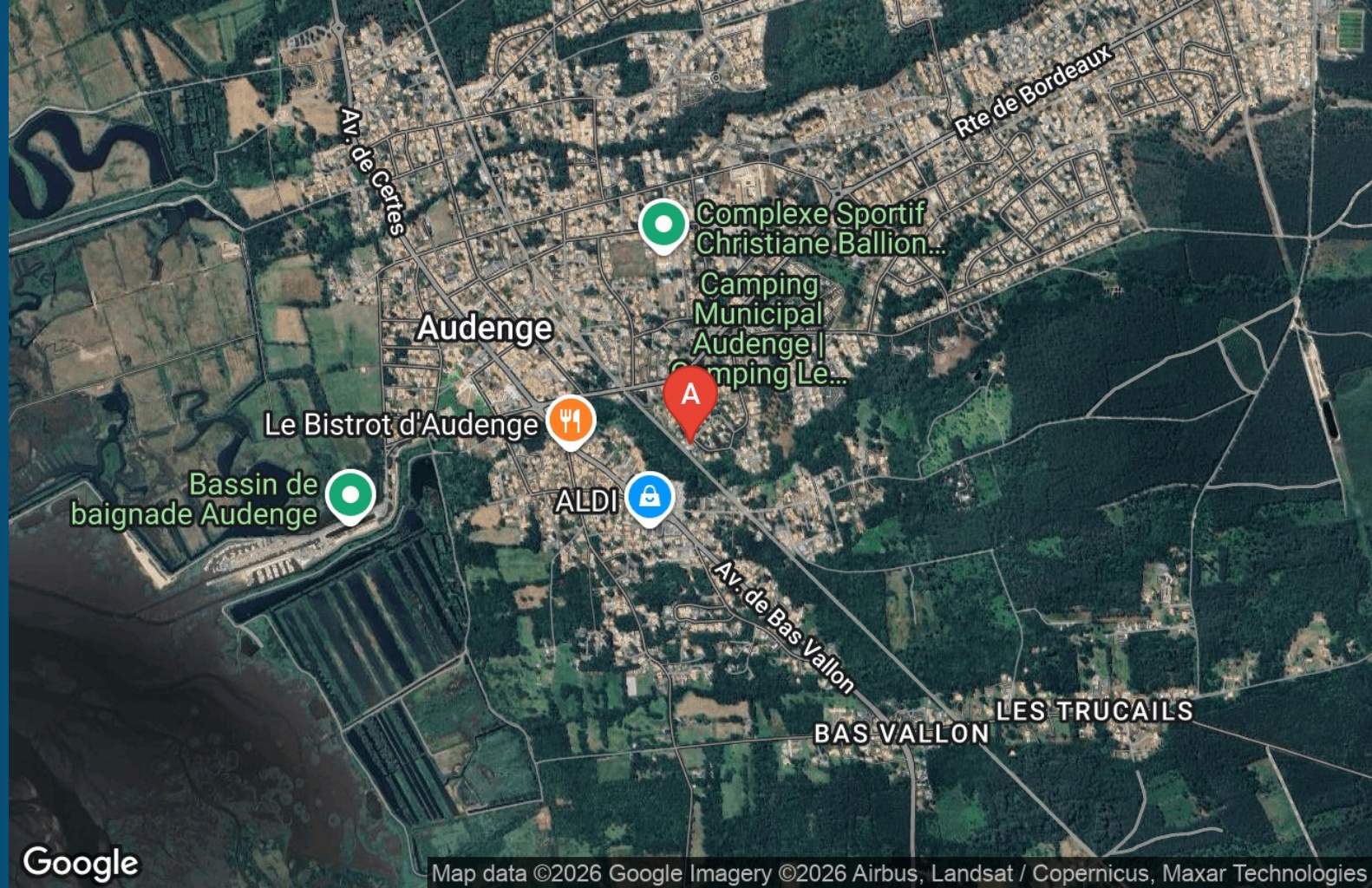
<https://maison-lenvolee-audenge.fr>



M. et Mme SALVA

+33 6 68 37 74 43

**A** Maison L'Envolée - Audenge : 16 allée des Freres Lumiere 33980 AUDENGE





## Maison L'Envolée - Audenge

☆☆☆



Maison



4

personnes  
(Maxi: 4 pers.)



2

chambres

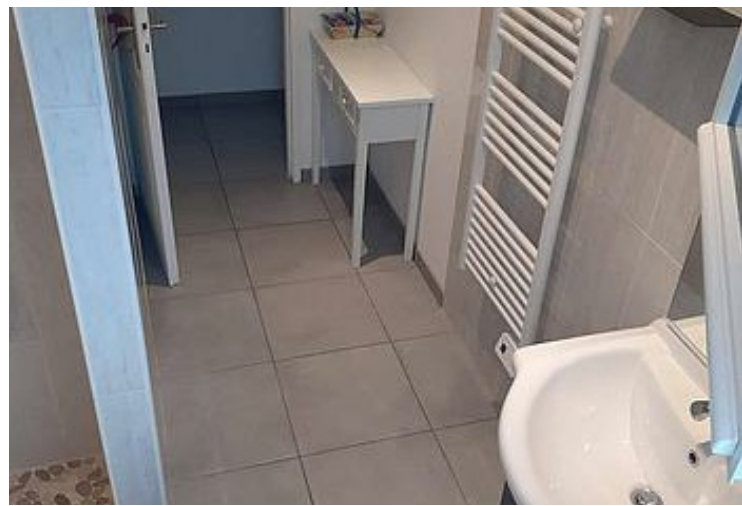
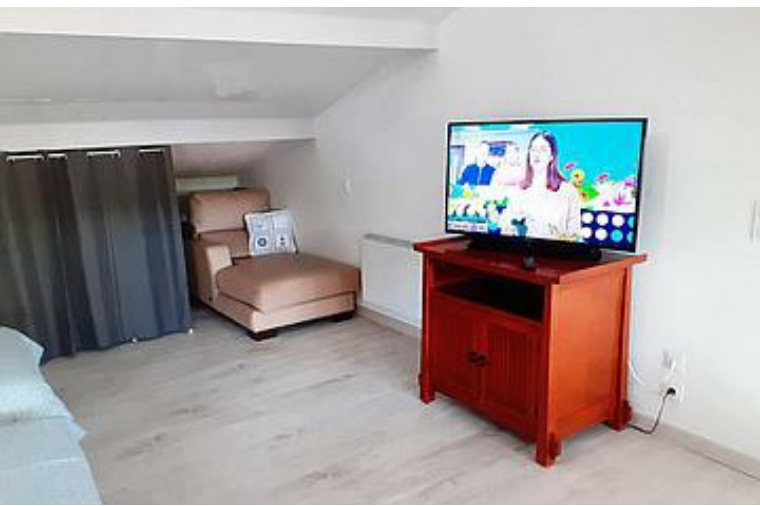


60

m<sup>2</sup>







## Pièces et équipements

<i>Chambres</i>	Chambre(s): 2 Lit(s): 0	dont lit(s) 1 pers.: 2 dont lit(s) 2 pers.: 1
<i>Salle de bains / Salle d'eau</i>	Salle(s) d'eau (avec douche): 1	
<i>WC</i>	WC: 1 WC privés	
<i>Cuisine</i>	Cuisine Four	Cuisine américaine Réfrigérateur
<i>Autres pièces</i>		
<i>Media</i>	Télévision	Wifi
<i>Autres équipements</i>	Lave linge privatif	
<i>Chauffage / AC</i>	Chauffage	
<i>Exterieur</i>	Barbecue Jardin privé	Cour Terrain clos
<i>Divers</i>	Climatisation operationnelle	

## Infos sur l'établissement



*Communs*

Entrée indépendante  
Mitoyen propriétaire

Habitation indépendante



*Activités*

Prêt de vélos



*Réseaux*

Accès Internet



*Stationnement*

Parking



*Services*

Le linge et le ménage sont compris dans la prestation



*Extérieurs*

# A savoir : conditions de la location

<i>Arrivée</i>	Arrivée à partir de 16h
<i>Départ</i>	Départ à 10h À voir ensemble
<i>Langue(s) parlée(s)</i>	
<i>Annulation/ Préparation/ Dépot de garantie</i>	
<i>Moyens de paiement</i>	
<i>Ménage</i>	
<i>Draps et Linge de maison</i>	Draps et/ou linge compris linge de maison fournis::: serviettes. Draps. Torchons tapis de bain
<i>Enfants et lits d'appoints</i>	
<i>Animaux domestiques</i>	Les animaux ne sont pas admis.

# Tarifs (au 20/04/26)

Maison L'Envolée - Audenge

Location à la semaine du samedi au samedi - Arrivée 16h le samedi après midi et départ 10h le samedi matin

Tarifs en €:	Tarif 1 nuit en semaine (L, M, M, J, D)	Tarif 1 nuit en weekend (V ou S)	Tarif 2 nuits weekend (V+S)	Tarif 7 nuits semaine
du 21/02/2026 au 26/06/2026				600€
du 27/06/2026 au 10/07/2026				700€
du 11/07/2026 au 28/08/2026				850€
du 29/08/2026 au 11/09/2026				700€
du 12/09/2026 au 18/12/2026				600€

# Mes recommandations

À voir, à faire à Coeur du Bassin

Balades et randonnées

OFFICE DE TOURISME COEUR DU BASSIN D'ARCACHON  
[WWW.TOURISME-COEURDUBASSIN.COM](http://WWW.TOURISME-COEURDUBASSIN.COM)



## Le Bistrot d'Audenge

+33 6 30 65 12 60  
4 avenue du Vieux Bourg

0.4 km  
AUDENGE



Carte 100% produits frais. Repas traditionnels à midi et soirée ambiance et tapas. Soirées DJ trois fois par semaine l'été. Pensez à réserver pour venir vous restaurer dans une ambiance conviviale ! La cuisine est exclusivement élaborée à partir de produits frais.



## Pizzeria du Lavoir

+33 5 56 26 96 43  
2 Route de Bordeaux

0.4 km  
AUDENGE



Ce restaurant vous propose ses pizzas composées d'ingrédients de qualité, à emporter ou déguster sur place. Egalement des salades, burgers, frites, crêpes et glaces. Ouvert tous les jours midi et soir sauf la journée du jeudi et le dimanche midi.



## ARTHURS FRENCHIES BBQ

+33 5 56 60 41 14  
5 Avenue Paul Gauguin

3.5 km  
LANTON



Brasserie traditionnelle et pub avec un grand choix de bières (9 tireuses), jeu de fléchettes, billard et grande terrasse extérieure.



## Café Le Baryton

+33 6 43 51 95 84  
8 avenue Paul Gauguin  
<http://www.cafelebaryton.com/>

3.6 km  
LANTON



Le Baryton, café restaurant associatif, géré entièrement par des bénévoles, organise chaque vendredi et samedi soir, tout au long de l'année, des concerts avec des musiciens de tous styles (Jazz, Blues, Rock, Musique du Monde, Chanson Française, Musique Classique etc..). Venez découvrir ce lieu original et chaleureux de détente et d'animation culturelle, vous pourrez aussi profiter de l'exposition de tableaux d'artistes locaux. N'hésitez pas à réserver une table pour profiter avant le concert du repas préparé par les bénévoles. Pour plus d'informations rendez vous sur le site [cafelebaryton.com](http://cafelebaryton.com).



## L'épicerie de Garg'Antoine

+33 5 40 80 62 52  
14 Avenue de la République  
<https://gargantoine.fr/>

5.1 km  
LANTON



Vous connaissez Gargantua ? Venez découvrir Garg'Antoine ! Garg'Antoine, l'apéritif, ça le connaît ! Issu du milieu paysan, il est tombé dans le pastis de son père quand il était petit. Le saucisson est son bâton de pèlerin, les plaisirs épicuriens sa religion, au point qu'il en a fait son métier. À son comptoir, il partage avec convivialité et générosité une sélection fine de produits apéritifs artisanaux, gourmets et français à emporter ou à déguster sur place accompagnée d'un verre de vin ou d'une bière locale!

# Mes recommandations (suite)

À voir, à faire à Coeur du Bassin

Balades et randonnées

OFFICE DE TOURISME COEUR DU BASSIN D'ARCACHON  
[WWW.TOURISME-COEURDUBASSIN.COM](http://WWW.TOURISME-COEURDUBASSIN.COM)



## Le Vésuve

+33 5 57 70 70 46

4 avenue Pierre Techoueyres

<https://www.pizzeria-levesuve.fr/>

5.1 km  
LANTON



Le vésuve Pizzas à emporter - Commande par téléphone : 05.57.70.70.46 Moyens de paiement : Carte bleue (minimum 15€) - Espèce - Chèques - Tickets restaurant Ouvert tous les jours : midi et soir sauf le dimanche midi



## Le Cabanon

+33 5 56 82 99 54

Port de Cassy

<https://restaurantlecabanonlanton.com/>

5.1 km  
LANTON



Une terrasse les pieds dans l'eau, des plateaux de fruits de mer et poissons du Bassin et de l'océan... Une adresse sûre du Bassin.



## Royal Gourmand Biganos

+33 5 57 17 38 29

11 Rue Louis Braille

6.1 km  
BIGANOS



Au coeur du Bassin d'Arcachon, à Biganos, Nous vous proposons une large gamme d'entrées chaudes/froides, de Sushi/Maki, de plats cuisinés au Wok, de plats au Wok à la demande et de desserts. Le tout dans le pur respect de l'authenticité des cuisines asiatiques que nous représentons fièrement. Nous vous proposons également une sélection de boisson et de vins locaux sélectionnés avec le plus grand soin pour accompagner votre repas.



## Meuh ! Restaurant

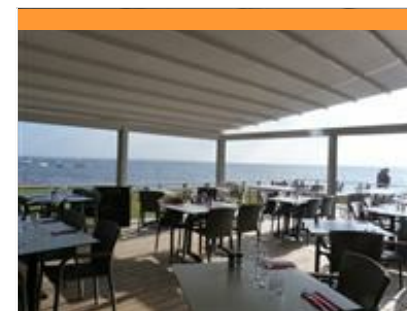
+33 5 57 17 34 66

724 rue Gustave Eiffel

6.3 km  
BIGANOS



Restaurant spécialisé dans l'entrecôte de qualité.



## Le F des Fontaines

+33 5 57 70 23 43

Port de plaisance

<https://restaurant-les-fontaines.com/>

7.2 km  
LANTON



Vous recherchez un restaurant les pieds dans l'eau pour profiter d'une vue imprenable sur le Bassin d'Arcachon ? Ne cherchez pas plus loin vous avez trouvé. Le restaurant Le F des Fontaines est idéalement placé, sur le port de Taussat, dans la commune de Lanton et non loin d'Andernos les Bains. Le F des Fontaines vous propose une cuisine traditionnelle de qualité. L'équipe du restaurant vous accueille chaleureusement et sait vous conseiller l'accord parfait entre plats et vins.

# Mes recommandations (suite)

À voir, à faire à Coeur du Bassin

Balades et randonnées

OFFICE DE TOURISME COEUR DU BASSIN D'ARCACHON  
[WWW.TOURISME-COEURDUBASSIN.COM](http://WWW.TOURISME-COEURDUBASSIN.COM)



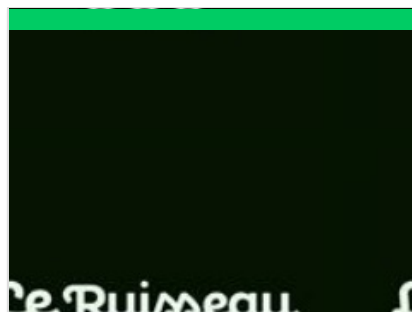
## Roul'en vélos

+33 6 59 25 26 45  
2 Avenue du Bas Vallon  
<http://roulenvelos.com/>

0.3 km  
AUDENGE



Location de vélos à assistance électrique, VTC, VTT, vélos pour enfants, remorques, accessoires etc... Vélos équipés de pneus anti crevaison et vitesses intégrées au moyeu. Réparation et enlèvement vélos tous marques tout types. Vente vélos à assistance électriques et mécaniques neufs et occasion. Vélos conçus ou fabriqués en France Sunn, Exs, Peugeot, Gitane, Elwing, Jean Fourche. Rénovation de vélos anciens, mobylettes et Solex. Livraison sur le lieu de vacances, réservation par mél ou téléphone. Vélos équipés de pneus anti crevaison et vitesses intégrées au moyeu.



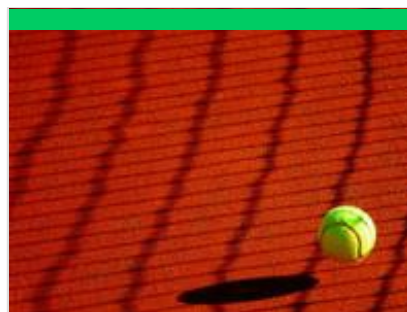
## Le Ruisseau

+33 6 99 87 27 11  
2 Route de Bordeaux

0.4 km  
AUDENGE



Beer Garden



## Tennis club audengeois

+33 5 56 26 82 25  
Rond-Point des Alouettes  
<https://tenup.fft.fr/club/59330079>

0.5 km  
AUDENGE



4 courts extérieurs en béton poreux dont deux éclairés. Ils sont situés derrière la salle sportive de Pessalle.



## Médiathèque d'Audenge

+33 5 56 26 98 56  
15 boulevard Gambetta  
<https://mediatheque.ville-audenge.fr/>

0.7 km  
AUDENGE



La médiathèque d'Audenge est installée boulevard Gambetta. Ce service municipal met à votre disposition des romans, albums, revues, documentaires, BD, livres en gros caractères, livres audio, mais aussi des revues, plus de 1000 CD, un parc de 8 tablettes et internet en accès libre et gratuit. Notre établissement s'est équipé de platines d'écoutes musicales et vous offre des espaces de lecture pour profiter de ce lieu chaleureux en feuilletant ou bouquinant dans un cadre accueillant.



## Le Delta de la Leyre en canoë collectif : une immersion nature !

+33 5 57 70 67 56  
20 allées de Boissière  
<http://www.tourisme-coeurdubassin.com>

0.8 km  
AUDENGE



Plongez au cœur d'une aventure inoubliable à bord d'un canoë collectif ! Laissez-vous porter de Biganos à Audenge, au rythme de votre pagaie et de l'esprit d'équipe, accompagnés par votre guide. Sans moteur, cette embarcation vous invite à une immersion authentique et apaisante, où chaque coup de pagaie vous rapproche un peu plus de la nature. Explorez un écrien préservé entre prés salés et roselières, véritables refuges pour une biodiversité exceptionnelle. Cette sortie vous promet un moment de déconnexion totale, entre paysages changeants et rencontres avec la faune locale. Alors, prêt à embarquer ? à partir de 6 ans et savoir obligatoirement nager. Uniquement sur réservation auprès de l'Office de Tourisme du Coeur du Bassin.

# Mes recommandations (suite)

À voir, à faire à Coeur du Bassin

Balades et randonnées

OFFICE DE TOURISME COEUR DU BASSIN D'ARCACHON  
WWW.TOURISME-COEURDUBASSIN.COM



## Les parqueurs d'Audenge et la magie de l'huître

+33 5 57 70 67 56

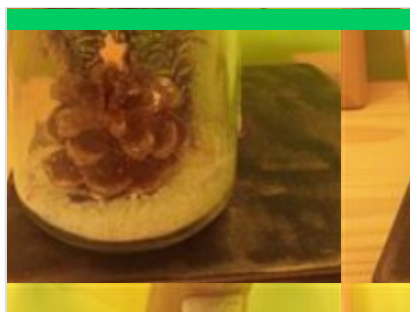
<http://www.tourisme-coeurdubassin.com>

0.8 km  
AUDENGE



6

Une sortie accessible à tous, adaptée aux personnes en situation de handicap moteur et mental, pensée pour le confort et l'inclusion de chaque participant. Plongez dans l'histoire fascinante de l'ostréiculture, une tradition vivante qui façonne nos paysages et nos papilles depuis des siècles. Cette sortie inclusive et adaptée vous invite à vivre une expérience immersive, quel que soit votre niveau de mobilité ou vos besoins spécifiques. C'est un voyage à travers le temps et les marées, depuis le port pour observer le bassin et comprendre comment les huîtres se reproduisent naturellement. Une visite sensorielle vous emmène à bord d'une authentique cabane ostréicole pour explorer le matériel ancien : patins à vase, collecteurs... et pourquoi pas le temps d'un instant devenir parqueur! Réservation Office de tourisme Coeur du Bassin d'Arcachon



## Atelier créatif enfant : Photophore

+33 5 57 70 67 56

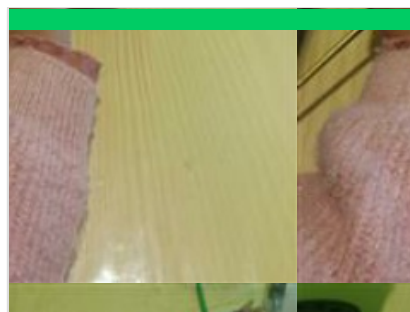
<https://tourisme-coeurdubassin.com/>

0.8 km  
AUDENGE



7

A la maison des associations d'Audenge Création d'un photophore Imagine un petit monde crépusculaire Dessine, découpe et colle les silhouettes d'animaux, de végétaux qui viendront peuplé cet univers miniature. Ajoute une touche d'éléments naturels pour donner vie à ce paysage. Sur réservation obligatoire auprès de l'office de tourisme Coeur du Bassin.



## Atelier créatif enfant : Tête à gazon

+33 5 57 70 67 56

<https://tourisme-coeurdubassin.com/>

0.8 km  
AUDENGE



8

A la maison des associations d'Audenge Création d'une tête en gazon. Peinture sur un pot en terre cuite, pour représenter le personnage. Semer les graines, et transformer cette création en futur personnage. Après quelques jours, l'herbe va pousser et les enfants pourront s'amuser à la couper comme des cheveux... Matériel fourni



## Boulodrome d'Audenge

+33 6 11 63 17 52

Rue des Acacias

0.9 km  
AUDENGE



9

Au Coeur du Bassin d'Arcachon, le boulodrome, permettant de couvrir six terrains de pétanque détient le label valides handicapés, marquant la qualité concernant l'accueil des personnes en situation de handicap. Ce label identifie l'accessibilité des lieux de pratiques sportives pour tous.



## Aire de pique-nique du port d'Audenge

+33 5 56 03 81 50

Rue du Port

1.0 km  
AUDENGE



K

Aire de pique-nique située sur le port d'Audenge. Emplacement avec vue sur le Bassin d'Arcachon. Toilettes publiques et aire de jeux à proximité.

# Mes recommandations (suite)

À voir, à faire à Coeur du Bassin

Balades et randonnées

OFFICE DE TOURISME COEUR DU BASSIN D'ARCACHON  
WWW.TOURISME-COEURDUBASSIN.COM



## Bassin de baignade d'Audenge

+33 5 56 03 81 50  
Port d'Audenge

1.1 km  
AUDENGE



Vous ressentez l'envie irrésistible de plonger dans une eau bien fraîche, malheureusement la marée est basse... Pas de panique ! Sur le port d'Audenge, la plus longue piscine extérieure d'eau de mer d'Europe est là pour exaucer votre souhait. C'est une piscine extérieure à 3 bassins de niveaux différents pour petits et grands. Le long de ces bassins, vous pouvez profiter d'espaces de sable, d'herbe ou d'un caillebotis en bois. Pour les enfants, une aire de jeux aménagée leur permet de se dépenser et de s'amuser en toute sécurité. Un accès aux personnes handicapés et à mobilité réduite est possible grâce à une rampe d'accès. 1 fauteuil amphibie TIRALO est disponible afin de permettre aux personnes à mobilité réduite de profiter pleinement de la baignade. Cours de natation à partir du 31/05 par l'école O'laka - 07 49 57 74 49 / olaka.bassin@gmail.com Aquagym : samedi de 11h à 12h



## Port d'Audenge

+33 5 56 03 81 50  
<http://www.mairie-audenge.fr>

1.2 km  
AUDENGE



Situé à un kilomètre du centre-ville, le port d'Audenge est un port typique du Bassin d'Arcachon avec ses cabanes en bois et ses pinasses. Par la mer, il est accessible par un chenal balisé. Le port d'Audenge comprend différentes zones portuaires et équipements : - Le port ostréicole Petit port typique, il se caractérise par une succession de cabanes aux couleurs vives qui abritent ostréiculteurs et pêcheurs et qui proposent pour certaines d'agréables terrasses où vous pourrez déguster en toute tranquillité les huitres du bassin. - Les ports de plaisance Situés de part et d'autre du port ostréicole, les ports de plaisance nord et sud accueillent actuellement 112 bateaux pour l'un et 145 bateaux pour l'autre. Le port d'Audenge accueille ainsi au total 304 bateaux (plaisance et professionnels). Vous trouverez douche et wc sur place et des commerces à 800 mètres.



## La Cabane Bleue aux Artistes

+33 5 56 03 81 50  
28, rue du port  
<http://www.mairie-audenge.fr>

1.5 km  
AUDENGE



Berceau de l'art local, la Cabane bleue aux Artistes, d'architecture typique, est un lieu privilégié pour exposer tableaux, sculptures et autres créations artisanales. Située sur le port ostréicole d'Audenge à côté du Domaine de Graveyron, elle vous ouvre ses portes toute l'année, au gré des expositions temporaires, vous offrant des instants artistiques intimes avec vue sur le bassin d'Arcachon.



## Port des Tuiles

+33 5 56 03 94 50  
Rue du Prieuré de Comprian  
<http://villedebiganos.fr/>

2.7 km  
BIGANOS



C'est de ce port que les tuiles produites à Biganos étaient embarquées sur des chalands qui les menaient vers tous les ports du Bassin aux ostréiculteurs qui y collectaient leurs naissains d'huîtres. Cet usage de tuiles est d'ailleurs toujours d'actualité. A marée basse, les vaches traversaient la rivière à gué, rejoignant ainsi les prés salés de l'Île de Malprat. Aujourd'hui, avec sa trentaine de cabanes, ce port reste un lieu très sauvage, paré de "cotonniers" (baccaris) et de roseaux, et placé sous la protection du Conservatoire de l'Espace Littoral et des Rivages Lacustres. Le port dispose de 22 appointements gérés par la ville (tirant d'eau de 0 à 1,20 m suivant marées, cale de mise à l'eau et cabanes de pêcheurs). Les commerces sont à 2 km.



## Médiathèque de Lanton

+33 5 56 03 86 10  
15 avenue de la Libération  
<http://www.ville-lanton.fr>

3.3 km  
LANTON



La médiathèque de Lanton est un service public chargé de contribuer aux loisirs, à la culture, à l'information et à la documentation de tous. L'accès à la médiathèque et à la consultation sur place des catalogues et des documents sont libres, gratuits et ouverts à tous. Salle informatique à disposition dotée de 6 PC en accès gratuit.



## Visite de Taussat-les-Bains

+33 5 57 70 67 56

3.3 km  
LANTON



Plongez dans l'histoire fascinante de Taussat, l'une des premières stations balnéaires du Bassin d'Arcachon, née à l'époque où les bains de mer faisaient fureur ! Alain, passionné et fin connaisseur des lieux, vous embarque pour une balade au dédale des rues et le long de la plage. Au fil du parcours, il vous dévoile les secrets des villas en bord de mer et les illustres personnages qui y ont séjourné. Imaginez Toulouse-Lautrec profitant de ses étés à la Villa Bagatelle, François Mauriac trouvant l'inspiration à la Villa Sainte-Marguerite, ou encore l'ancienne « Molaire », aujourd'hui connue sous le nom évocateur de « Château Castel Landou ». Laissez-vous séduire par le charme intemporel de ces ruelles pittoresques, véritables passages secrets menant tout droit à la Sur réservation auprès de l'Office de Tourisme du Coeur du Bassin.



## Bassin de baignade de Lanton

+33 5 56 03 86 00  
13B Route de la Plage

3.6 km  
LANTON



Vous ressentez l'envie irrésistible de plonger dans une eau bien fraîche, malheureusement la marée est basse... Pas de panique ! Le bassin de baignade de Lanton est un plan d'eau de mer aménagé. Une agréable plage de sable permet aux grands comme aux plus petits de s'installer comme en bord de mer et d'apprécier des moments de baignade en toute sécurité. L'accueil des personnes à mobilité réduite y est également possible puisque le site bénéficie depuis plusieurs années du label "Handiplage" ainsi que d'un Tiralo. La baignade est surveillée en saison estivale par des maîtres nageurs sauveteurs, et des activités ludiques et sportives sont proposées à tous ceux qui le souhaitent, en famille ou seul à partir de 15 ans, avec CAP 33.



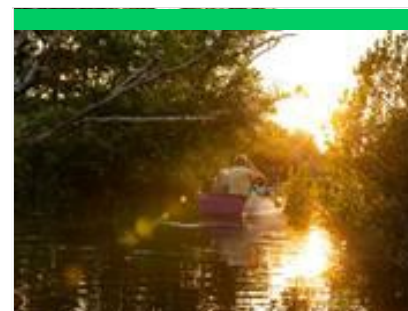
## Escapade en galupe sur le delta de la Leyre

+33 5 57 70 67 56 +33 6 42 24 80 97

Rue du Port  
<http://loubateleyre.jimdo.com/>  
4.1 km  
BIGANOS



Embarquez depuis le port de Biganos dans une barque traditionnelle à fond plat, conduite par un batelier, pour une balade commentée et encadrée permettant l'accès à des zones sauvages et préservées, au gré des marées. Cette navigation assure une totale déconnexion. Durée 1h30. Sur réservation auprès de l'Office de Tourisme du Coeur du Bassin d'Arcachon.



## Balade en galupe au crépuscule avec Lou Bateleyre

+33 5 57 70 67 56 +33 6 42 24 80 97

Rue du Port  
<http://loubateleyre.jimdo.com/>  
4.1 km  
BIGANOS



Embarquez depuis le port de Biganos dans une barque traditionnelle à fond plat, conduite par un batelier, pour une balade commentée, au crépuscule. Une occasion unique pour apprécier la faune à la tombée de la nuit, savourer une ambiance très apaisante, profitez de magnifiques lumières du coucher de soleil. Durée 1h30. Uniquement sur réservation auprès des bureaux d'information touristiques de l'Office de Tourisme du Coeur du Bassin.



## Balade grand large en galupe

+33 5 57 70 67 56  
Rue du Port

4.1 km  
BIGANOS



Embarquez depuis le port de Biganos dans une barque traditionnelle à fond plat, conduite par un batelier, pour une balade commentée et découvrez le delta de la Leyre en vous dirigeant vers l'entrée du Bassin d'Arcachon. Passage par le port des Tuiles, l'île de Malprat et ses îlots. Petite pause sur un banc de sable. Retour avec la marée. Durée 3 h 30. Uniquement sur réservation auprès des bureaux d'information touristiques de l'Office de Tourisme du Coeur du Bassin.

# Mes recommandations (suite)

À voir, à faire à Coeur du Bassin

Balades et randonnées

OFFICE DE TOURISME COEUR DU BASSIN D'ARCACHON  
WWW.TOURISME-COEURDUBASSIN.COM



## Port de Biganos

+33 5 56 03 94 50

Rue du port

<http://villedebiganos.fr/>

4.3 km  
📍 BIGANOS



Il semble que ce port existait déjà au temps des Romains, à 3,50 m au dessous du niveau actuel. Il était alors installé sur l'estuaire de la Leyre. Lieu de quiétude au milieu de grands chênes, il invite les peintres à installer leur chevalet pour croquer les cabanes colorées des pêcheurs, sur fond de rivière et de verdoyante nature, et ceux qui ont soif d'aventure à embarquer sur des canoës ou kayaks pour d'étonnantes balades à travers la forêt-galerie ou bien entre les roseaux en direction du Bassin. 152 appontements gérés par la municipalité y abritent les bateaux des plaisanciers (tirant d'eau maximal de 1,20 m lors de forts coefficients de marées, cale de mise à l'eau et wc sur place, commerces à 2 km).



## Port de Cassy-Lanton

+33 5 56 82 93 09

5.0 km  
📍 LANTON



Le port de Cassy-Lanton est un port d'échouage de 225 places (tirant d'eau de 1 à 1,80 m suivant marées). Sur place, vous trouvez des toilettes et des commerces à 500 mètres. De nombreuses manifestations y sont organisées.



## Gagnette Fishing

+33 6 40 37 82 68

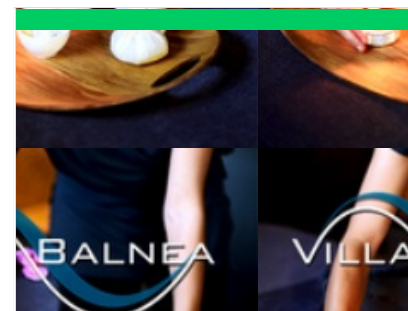
7 Avenue Charles Gounod

<https://gagnette-fishing.fr/>

5.1 km  
📍 LANTON



Pêche en mer sur le Bassin d'Arcachon : bar, maigre, bonite, thon, requin, maquereau, seiche. Initiation, découverte, perfectionnement. Pêche à la seiche : 45 €/pers. (groupe de 4 à 8 pers.), durée 2h30. Pêche aux leurres dans le Bassin et les passes (bars, maigres, bonites, maquereaux), 2 formules au choix : 150 €/pers., durée 6h ou 100 €/pers., durée 4h. Pêche hauturière des thons aux leurres sur chasses et à la traîne : 260 €/pers. (groupe de 3 à 5 pers.), durée 10h.



## Villa Balnea

+33 5 56 26 54 39

7 avenue de la République

<http://www.villa-balnea.com>

5.4 km  
📍 LANTON



Villa Balnea : Institut de Beauté et Bien-être Accordez-vous une pause détente à Villa Balnea, votre institut de beauté à Lanton (Cassy). Notre équipe vous accueille pour des soins du visage, des modelages relaxants (solo ou duo) et des soins corps (LPG inclus) de qualité ainsi que des prestations esthétiques complètes pour une mise en beauté totale lors de votre visite.



## Bigabike - Location de vélos et balades accompagnées

+33 6 02 41 91 22

4 Avenue de la Libération

<https://www.bigabike.fr>

5.6 km  
📍 BIGANOS



Location de vélo musculaire et électrique, remorques et accessoires en livraison depuis Biganos ou directement depuis nos boutiques à Biganos (4 avenue de la Libération) et Audenge au camping le Braou accessible à tous (local derrière l'accueil). Balade à vélo en famille, entre amis ou à l'occasion d'EVG, EVJF, vos séminaires d'entreprise ou sorties CE, Bigabike vous propose de merveilleuses balades, excursions, escapades à vélo et vous accompagne à la rencontre de lieux magiques, où vous vous laissez guider dans un milieu sauvage entre terre et mer. Autour de notre beau Bassin d'Arcachon, venez conjuguer sport et découverte dans un esprit détendu et un cadre paradisiaque. Des circuits de 2h, 4h et 6h vous sont proposés (dégustation - repas ostréicole - traversée en bateau). Balades très accessibles où vous pouvez venir avec votre vélo. Dans le cas contraire nous louons le matériel.

# Mes recommandations (suite)

À voir, à faire à Coeur du Bassin

Balades et randonnées

OFFICE DE TOURISME COEUR DU BASSIN D'ARCACHON  
WWW.TOURISME-COEURDUBASSIN.COM



## Golf des Aiguilles Vertes

+33 5 56 82 95 71  
Route de Bordeaux

6.2 km  
LANTON



En bordure du Bassin d'Arcachon, ce parcours de 9 trous sur sable (par 33, 2247 m) est plat et accessible à tous. Il est jouable toute l'année et tous les jours. Les Aiguilles Vertes... le nom du golf donne le ton : les pins vous accompagnent tout au long du parcours. Il y a la possibilité sur place de louer du matériel (enfant et adulte). L'accueil est chaleureux et l'air salé ouvre l'appétit. Les cabanes d'ostréiculteurs sont à deux pas pour commenter votre partie autour d'une assiette d'huîtres.



## Cabane des arts

Avenue Albert Pitres  
<https://www.mairie-lanton.fr/la-cabane-c>

6.4 km  
LANTON



La Cabane des arts de Lanton est un espace culturel dédié à l'Art sous toutes ses formes. Située face au bassin, dans le petit port de Taussat au coeur du Bassin d'Arcachon, elle accueille les peintres, sculpteurs, artisans d'art pour des expositions, des ateliers et des conférences tout au long de l'année.



## Le Manège de Taussat

+33 6 87 99 66 34  
Place de Courcy

6.5 km  
LANTON



Institution de Taussat, sur la charmante place de Courcy, retrouvez durant l'été son fameux manège, sa salle de jeux pour enfants et adultes, son trampoline, son labyrinthe et ses douceurs sucrées et salées.



## Location de vélos - La Bricailerie

+33 5 56 26 04 69  
21 Avenue Guy Celerier

6.8 km  
LANTON



Située en plein cœur du bourg de Taussat et à quelques minutes de la piste cyclable qui parcourt le Bassin en toute sécurité, la Bricailerie propose la location de vélos adulte et enfant ainsi que de remorques pour une durée allant de la 1/2 journée à plusieurs jours. Il est aussi possible de faire réparer son vélo.



## Karting Top Gun Evasion

+33 5 56 26 75 20  
Circuit de Karting 310 avenue de la Côte d'Argent  
<http://www.topgun-evasion.fr>

6.9 km  
BIGANOS



Le circuit de karting de Facture Biganos est situé à proximité de la Leyre. Des professionnels du karting vous font partager leur passion et proposent du matériel de location performant (4 temps de 4,5 à 28cv). Accessible à tout public comme aux licenciés. Possibilité d'animations pour les groupes et entreprises, challenge d'endurance ou vitesse à partir de 16 ans. Le circuit est accessible en location à partir de 3 ans (kart biplace) et 7 ans (kart kid 120cc). L'encadrement est assuré par un moniteur diplômé.

# Mes recommandations (suite)

À voir, à faire à Coeur du Bassin

Balades et randonnées

OFFICE DE TOURISME COEUR DU BASSIN D'ARCACHON  
WWW.TOURISME-COEURDUBASSIN.COM



## Port de Fontainevieille

☎ +33 5 56 82 17 31# +33 5 57 70 26 55

7.1 km  
📍 LANTON



Le port de Fontainevieille est un port d'échouage de 180 places (tirant d'eau de 1 à 1,80 mètre suivant marées). Carburant sur place et commerces à 800 mètres.



## Centre équestre des Pins

☎ +33 5 56 74 09 96 ☎ +33 6 78 07 82 28

574 piste 210

🌐 <http://centreequestre-despins-audenge.com>

7.8 km  
📍 AUDENGE



Situé en pleine forêt de Lubec, facilement accessible par la route de Bordeaux à Audenge, le centre équestre des Pins ouvre ses portes. Ecole d'équitation, poney-club, toutes disciplines de l'initiation au perfectionnement, stages, passages d'examen et promenades vous sont proposés. Promenades à mains à partir de 3 ans. Animations internes ou externes, pension à l'année ou occasionnelle.



COEUR TOURISME  
DU BASSIN  
D'ARCACHON

## Atelier créatif enfant : Mangeoire oiseaux

☎ +33 5 57 70 67 56

🌐 <https://tourisme-coeurdubassin.com/>

9.9 km  
📍 MIOS



À l'office de Tourisme de Mios. Réalisation d'une mangeoire pour oiseaux à partir de matériel de récupération. Chacun repartira avec sa création. Sur réservation obligatoire auprès de l'office de tourisme Coeur du Bassin.



## La Leyre en canoë collectif de Salles à Mios

☎ +33 5 57 70 67 56

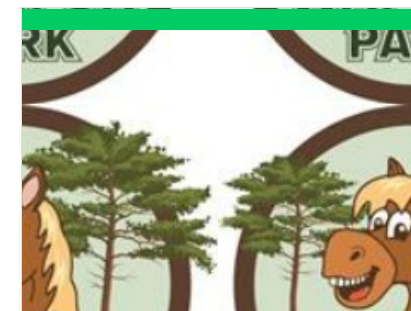
1 allée du val de san Vicente

🌐 <http://www.tourisme-coeurdubassin.com>

9.9 km  
📍 MIOS



C'est en fin de journée, en saison estivale, qu'il faut profiter d'une belle occasion de naviguer en canoë collectif entre Salles et Mios en toute quiétude, et savourer le calme de la rivière : la Leyre. Guidés par Vincent, un accompagnateur du Parc Naturel Régional des Landes de Gascogne, vous découvrirez cette petite "Amazone", au rythme des pagaies. Parfois, vous serez surpris par de belles libellules aux couleurs translucides qui accompagnent le parcours ou par une tortue que l'on rencontre fréquemment sur les bords de la Leyre. À partir de 6 ans. Conditions : savoir nager. Maximum 8 personnes. Sur inscription auprès de l'Office de Tourisme Coeur du Bassin.



## Wapifun Park

☎ +33 6 07 56 71 34  
Allée de Saint-Brice

10.9 km  
📍 MIOS



Parc de loisirs situé au cœur du Bassin d'Arcachon à Mios qui propose des balades en poney shetland, un trampoline géant à deux niveaux et une mini ferme avec des petits animaux. Snack sucré sur place - Activités à partir de trois ans.

# Mes recommandations (suite)

À voir, à faire à Coeur du Bassin

Balades et randonnées

OFFICE DE TOURISME COEUR DU BASSIN D'ARCACHON  
[WWW.TOURISME-COEURDUBASSIN.COM](http://WWW.TOURISME-COEURDUBASSIN.COM)



## Domaines de Certes - Graveyron

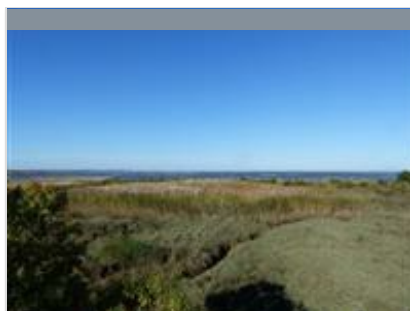
+33 5 56 82 71 79  
47 avenue de Certes

<https://www.gironde.fr/domainedecertes>

1.8 km  
AUDENGE

1

La confrontation entre l'eau douce et l'eau salée agit certes sur la nature, mais aussi sur l'homme qui a modelé le paysage au rythme de ses activités économiques : vocations agricoles, salicoles, piscicoles et forestières. Ces Espaces Naturels Sensibles se caractérisent pour le domaine de Certes avec des digues aménagées par l'Homme : marais salants et anciens réservoirs à poissons, et pour le domaine de Graveyron : prairies humides et prés salés. Cet espace abrite de nombreuses populations d'oiseaux tout au long de l'année, dont certaines espèces rares et protégées.



## Ile de Malprat

+33 5 57 70 67 56

<http://www.tourisme-coeurdubassin.com>

3.3 km  
BIGANOS

2

Au milieu du delta de l'Eyre, l'île de Malprat («mauvais près») fut endiguée à la fin du XVIIIème siècle à des fins salicoles puis cette activité fut remplacée par la pisciculture extensive. Cette île de 140 hectares, entourée de 11 écluses, possède 19 bassins et un réseau de canaux profonds alimentés uniquement en eau saumâtre (60 hectares). Un écosystème prairial favorise le développement de certaines espèces floristiques et faunistiques (amphibiens, loutre, cistude, vison, anatis, insectes) car il est alimenté uniquement en eau douce (précipitations, puits artésien). La visite n'est possible qu'accompagné par un guide, sur réservation auprès de l'office de tourisme.



## Sortie de L'Eyre vers le Delta au Teich

+33 6 89 21 46 21  
<https://canoandco.fr/fr>

9.7 km  
MIOS

3

Rivière jeune d'un point de vue géologique, La Leyre transporte du sable, qui s'accumule dans les méandres. Le canoë offre une chance pour découvrir en douceur cet espace naturel riche et fragile. Cette randonnée vous fait vivre le passage naturel entre forêt-galerie et la mosaïque de milieux du Delta à ciel ouvert, entre Mios ville départ et Le Teich ville d'arrivée. Ce segment de rivière est soumis aux influences de la marée qui lors des gros coefficients peut faire ralentir le courant lisse qui vous transporte. La réglementation impose à tous les pratiquants de savoir nager avant de partir naviguer en canoë. Cette activité est proposée aux enfants nageurs, accompagnés de leurs parents, à partir de 6 ans. Il est recommandé de vous adresser au préalable aux socio-professionnels, loueurs de canoës du secteur.

# Mes recommandations (suite)

À voir, à faire à Coeur du Bassin

Balades et randonnées

OFFICE DE TOURISME COEUR DU BASSIN D'ARCACHON  
WWW.TOURISME-COEURDUBASSIN.COM



Map data ©2026 Google

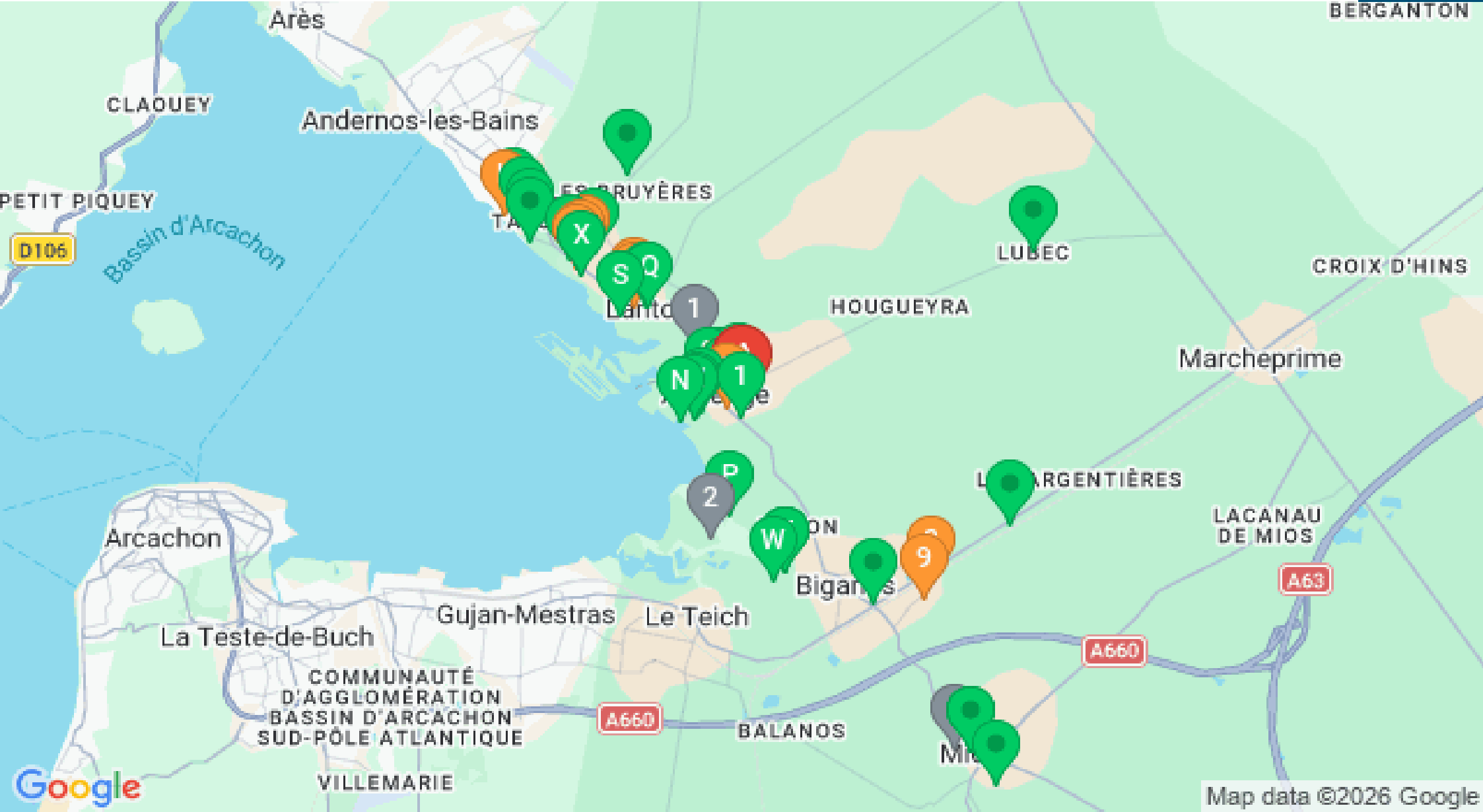
: Restaurants : Activités et Loisirs : Nature : Culturel : Dégustations

# Mes recommandations (suite)

À voir, à faire à Coeur du Bassin

Balades et randonnées

OFFICE DE TOURISME COEUR DU BASSIN D'ARCACHON  
WWW.TOURISME-COEURDUBASSIN.COM



: Restaurants : Activités et Loisirs : Nature : Culturel : Dégustations

Map data ©2026 Google